



■お気軽にお問い合わせください。

総合ケアセンター **AMILI 新瀬戸**

〒489-0912 瀬戸市西松山町三丁目52

**TEL 0561-56-6420**



…… 沢山の実がなり、つるが巻き付くぶどうは  
花言葉で思いやり・好意・信頼・親切・  
慈善・人間愛などの意味があります。  
AMI ……【仏】AMI：友達、仲間  
LI …… Living：生活、暮らし



私達が目指す介護とは・・・  
「エビデンスに基づくケア」を提供することで、  
その人が今、そしてこれからの人生に希望や夢を持ち、  
楽しく生きてゆけるステージを提供することです。



**AMILI**  
Day&Stay Akutami AMILI 芥見  
〒501-3132  
岐阜市芥見長山三丁目122-2  
TEL 058-216-3546 FAX 058-216-3548  
●住宅型有料老人ホーム ●通所介護



**AMILI**  
Day&Stay Tamiya AMILI 多治見南  
〒507-0818  
多治見市大畑町2-80  
TEL 0572-21-2260 FAX 0572-21-2261  
●住宅型有料老人ホーム ●通所介護

■運営 **EBC** 株式会社 **イー・ビー・シー**

本 部：〒461-0005 名古屋市東区東桜1-8-13 パークスクエアビル4F

●医療・介護・福祉コンサルタント ●福祉用具貸与

本 社：〒507-0818 岐阜県多治見市大畑町2-80

**AMILI**  
Care & Stay Shin Seto

総合ケアセンター  
**AMILI 新瀬戸**

**施設案内**

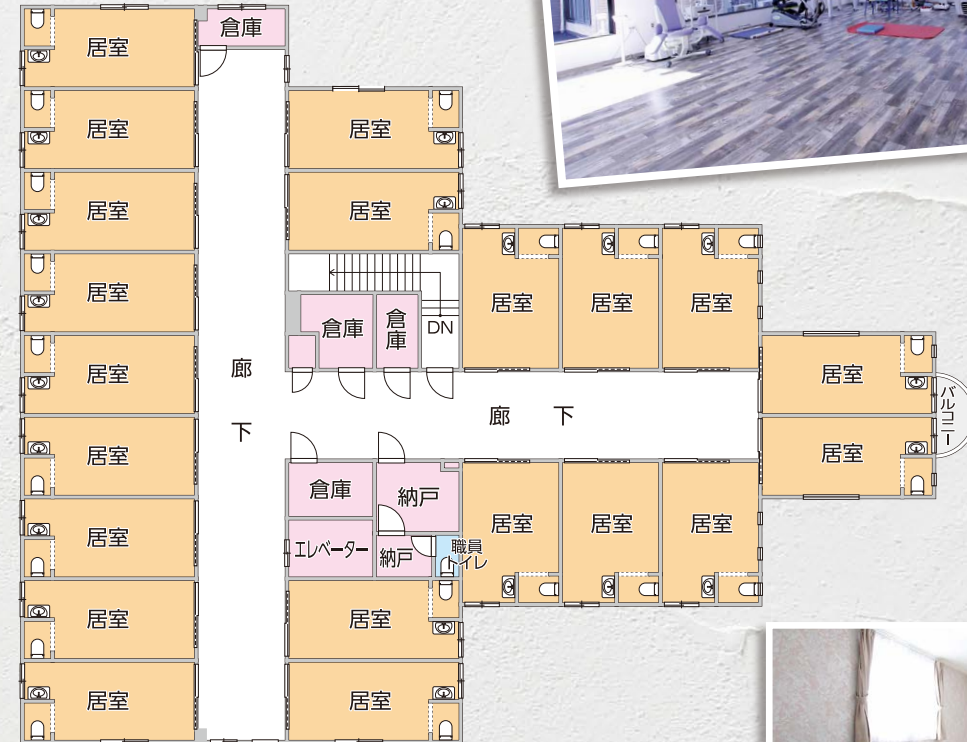




# 生き生き生活 じぶん時間と友だち時間 素敵に歳を重ねる理想の暮らし



1F



2F



## 介護用浴槽完備



## 人工炭酸泉採用



## 豊富なメニューで お楽しみいただけます。



## 1ヶ月あたりの料金目安

※入居時の敷金(家賃の3ヶ月分)、医療保険・介護保険の自己負担分、洗濯サービス、清掃サービスなど個別のご要望に伴う費用は別途負担となります。

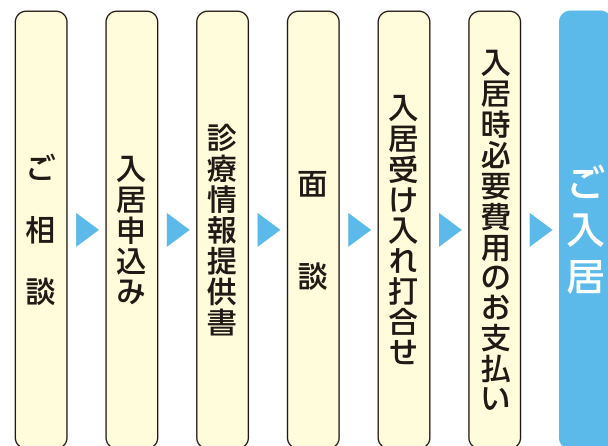
### 基本料金

家賃相当額 管理費 共益費  
**40,000円 + 35,000円 + 25,000円**  
 1ヶ月あたりの  
 基本料金目安 **100,000円**

### 基本料金+食費

基本料金 食費  
**100,000円 + 74,250円(税込)**  
 1ヶ月あたりの  
 料金目安 **174,250円**

## ご入居までの流れ



■総合ケアセンターAMILI新瀬戸施設概要  
 ●サービス種類/住宅型有料老人ホーム、地域密着型通所介護、居宅介護支援事業所、訪問看護、福祉用具貸与、訪問介護●居室数/34室●地目/宅地●用途地域/第一種中高層住居専用地域●敷地面積/1,352.28㎡●延床面積/1,085.10㎡●構造/鉄骨造地上2階建(準耐火構造)、木造地上1階建●住所/愛知県瀬戸市西松山町三丁目52●TEL/0561-56-6420●FAX/0561-56-6419

※記載情報料金は2024年1月現在のものです。社会情勢等により変更する場合があります。あらかじめご了承ください。

## 想いを叶える心身作り

### アブダクション



### レッグプレス



### ローイング



### ニューステップ



### レッグエクステンション



### ウォーターベット型マッサージ器

